

WM 13 Wróblówka

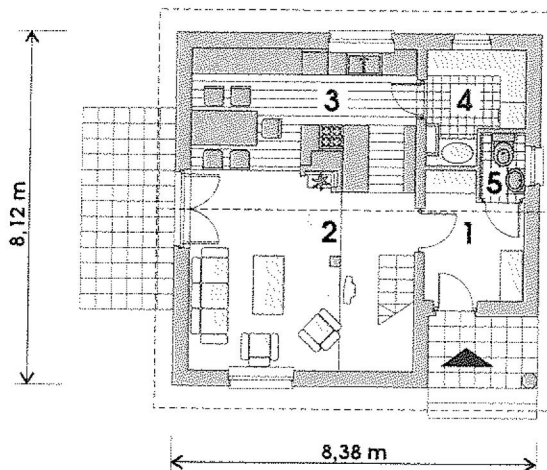
...Dom tańszy niż mieszkanie

Autor projektu:  
mgr inż. arch. Paweł Wład. Kowalski

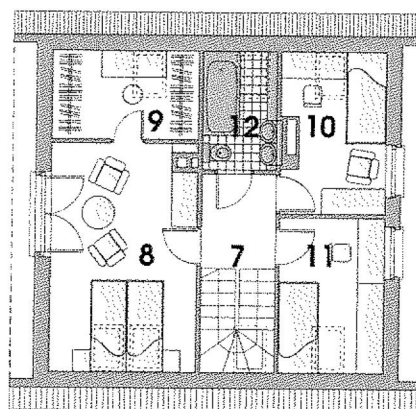
powierzchnia użytkowa (h>190cm)	84.00 m <sup>2</sup>
powierzchnia netto (podłóg)	80.10 m <sup>2</sup>
długość i szer. Domu	8.38 x 8.12 m.
Powierzchnia zabudowy	68.05 m <sup>2</sup>
kubatura	398 m <sup>3</sup>
wysokość domu	7.53m.
kąt nachylenia dachu	40°
minimalne wymiary działki	16.4 x 16.2m.

Parter:	Netto	Użytkowa
1. Przedsiónek	5.97 m <sup>2</sup>	5.97 m <sup>2</sup>
2. Pokój dzienny	23.76 m <sup>2</sup>	23.76 m <sup>2</sup>
3. Kuchnia z jadalnią	14.07 m <sup>2</sup>	14.07 m <sup>2</sup>
4. Pom. gospodarcze	5.07 m <sup>2</sup>	5.07 m <sup>2</sup>
5. W.C.	1.50 m <sup>2</sup>	1.50 m <sup>2</sup>
<b>Razem</b>	<b>50.87 m<sup>2</sup></b>	<b>50.37 m<sup>2</sup></b>

Poddasze:	Netto	Użytkowa
6. Korytarz	3.69 m <sup>2</sup>	3.69 m <sup>2</sup>
7. Sypialnia	19.16 m <sup>2</sup>	15.05 m <sup>2</sup>
8. Garderoba	5.11 m <sup>2</sup>	1.01 m <sup>2</sup>
9. Sypialnia	4.78 m <sup>2</sup>	2.71 m <sup>2</sup>
10. Sypialnia	8.44 m <sup>2</sup>	5.51 m <sup>2</sup>
11. Łazienka	8.57 m <sup>2</sup>	5.84 m <sup>2</sup>
<b>Razem</b>	<b>50.10 m<sup>2</sup></b>	<b>33.61 m<sup>2</sup></b>



PARTER

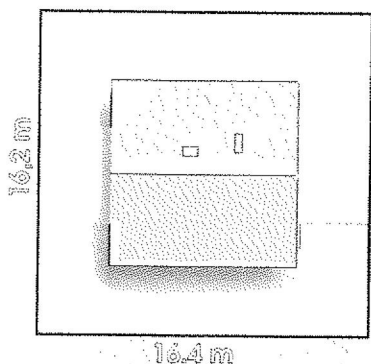


PODDASZE

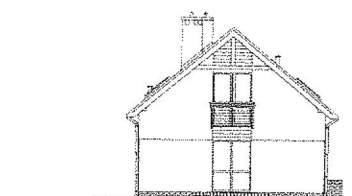
Umiejscowienie na działce:

Dom przeznaczony na każdą działkę. Poprzez zastosowanie podcienia wejściowego dojście do domu może znajdować się od frontu domu, bądź z boku. Dom w wersji mini można zbudować na działce o powierzchni 265m<sup>2</sup> - 16.2x16.4m a nawet mniejszej 250m<sup>2</sup> w przypadku gdy boczna elewacja będzie bez okien.

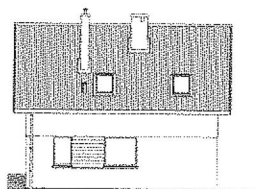
Wielkość działki



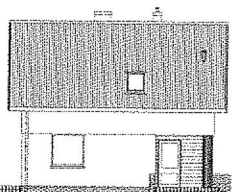
Elewacje



Elewacja boczna



Elewacja ogrodowa



Elewacja frontowa



Elewacja boczna

