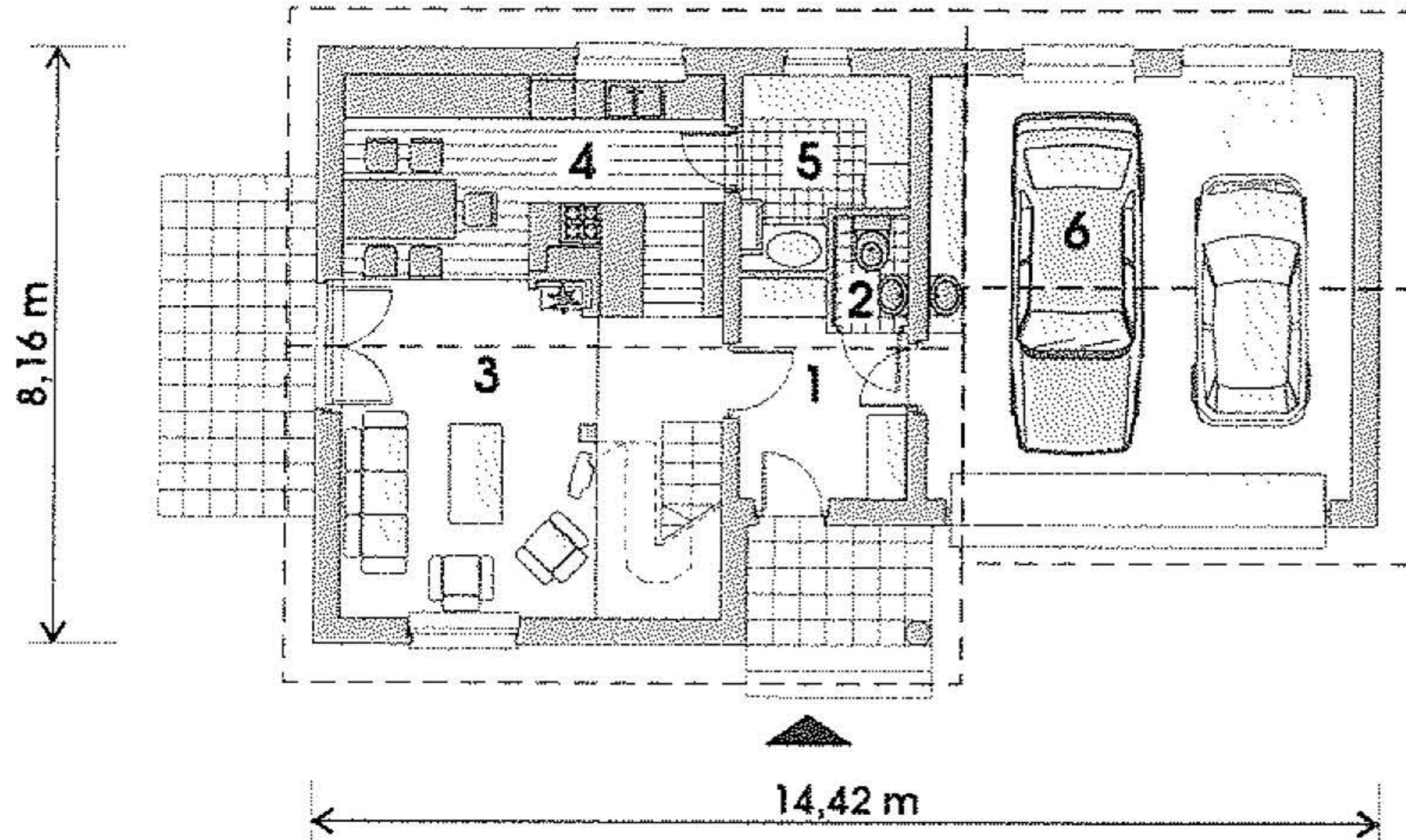


WM 13B Wróblówka III

...Dom "na każdą kieszeń"

Autor projektu:  
mgr inż. arch. Paweł Wład. Kowalski

powierzchnia użytkowa (h>190cm) 117.24 m<sup>2</sup>  
powierzchnia netto (podłóg) 33.08 m<sup>2</sup>  
długość i szerokość domu 14.42 x 8.16 m.  
Powierzchnia zabudowy 103.03 m<sup>2</sup>  
kubatura 542 m<sup>3</sup>  
wysokość domu 7.5m.  
kąt nachylenia dachu 40°  
minimalne wymiary działki 21.5 x 16.2m.



PARTER

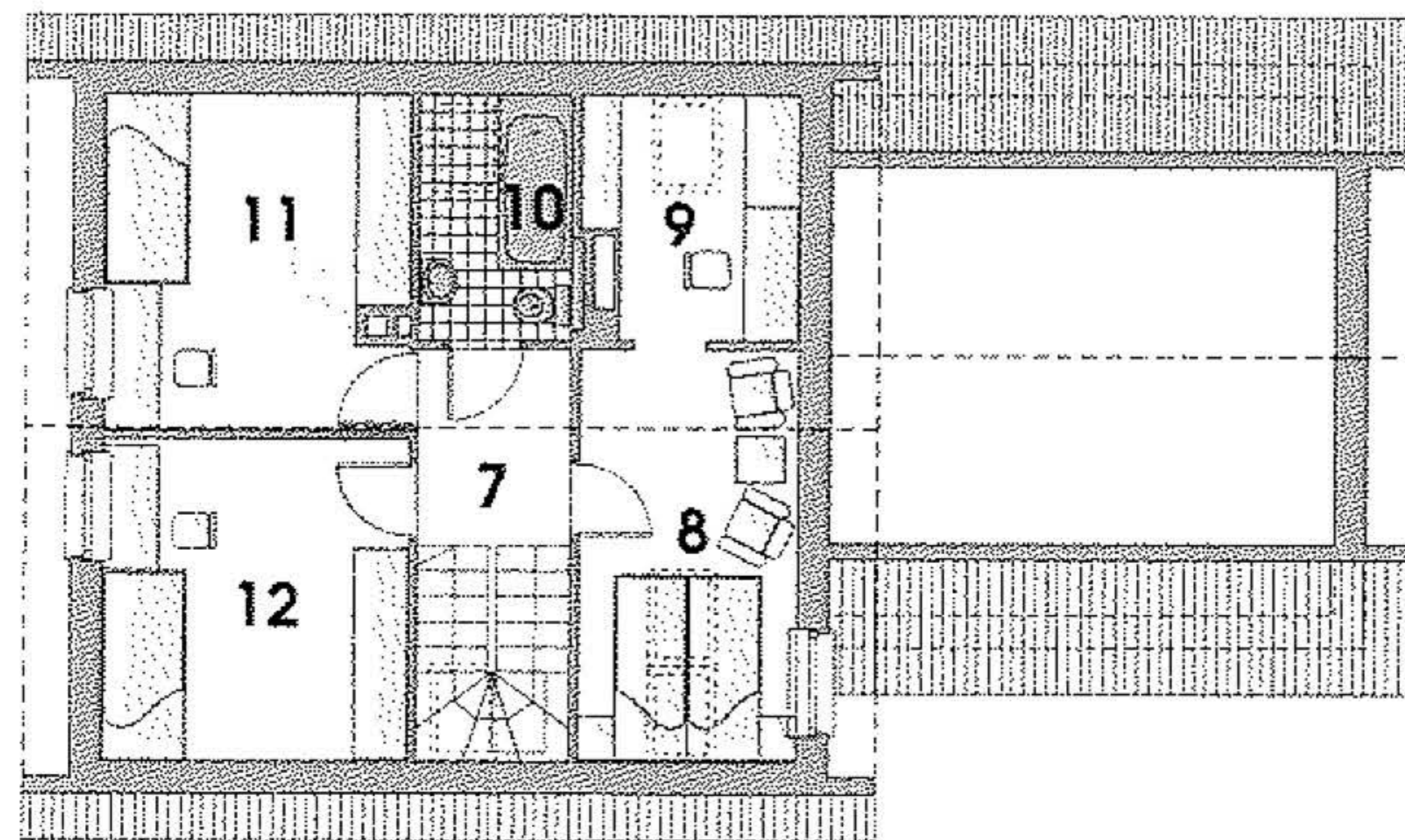
Parter:	Netto	Użytkowa
1. Przedsiónek	5.97 m <sup>2</sup>	5.97 m <sup>2</sup>
2. WC	1.50 m <sup>2</sup>	1.50 m <sup>2</sup>
3. Pokój dzienny + schody	23.76 m <sup>2</sup>	23.76 m <sup>2</sup>
4. Kuchnia z jadalnią	14.07 m <sup>2</sup>	14.07 m <sup>2</sup>
5. Spiżarnia	5.07 m <sup>2</sup>	5.07 m <sup>2</sup>
6. Garaż	37.97 m <sup>2</sup>	37.97 m <sup>2</sup>
<b>Razem</b>	<b>83.27 m<sup>2</sup></b>	<b>83.27 m<sup>2</sup></b>

Poddasze:	Netto	Użytkowa
7. Korytarz	3.75 m <sup>2</sup>	3.75 m <sup>2</sup>
8. Sypialnia	11.03 m <sup>2</sup>	8.12 m <sup>2</sup>
9. Garderoba	5.72 m <sup>2</sup>	3.00 m <sup>2</sup>
10. Łazienka	5.04 m <sup>2</sup>	2.76 m <sup>2</sup>
11. Sypialnia	12.50 m <sup>2</sup>	8.69 m <sup>2</sup>
12. Sypialnia	11.76 m <sup>2</sup>	7.66 m <sup>2</sup>
<b>Razem</b>	<b>49.80 m<sup>2</sup></b>	<b>33.98 m<sup>2</sup></b>

Suma powierzchni 133.08 m<sup>2</sup> 117.24 m<sup>2</sup>

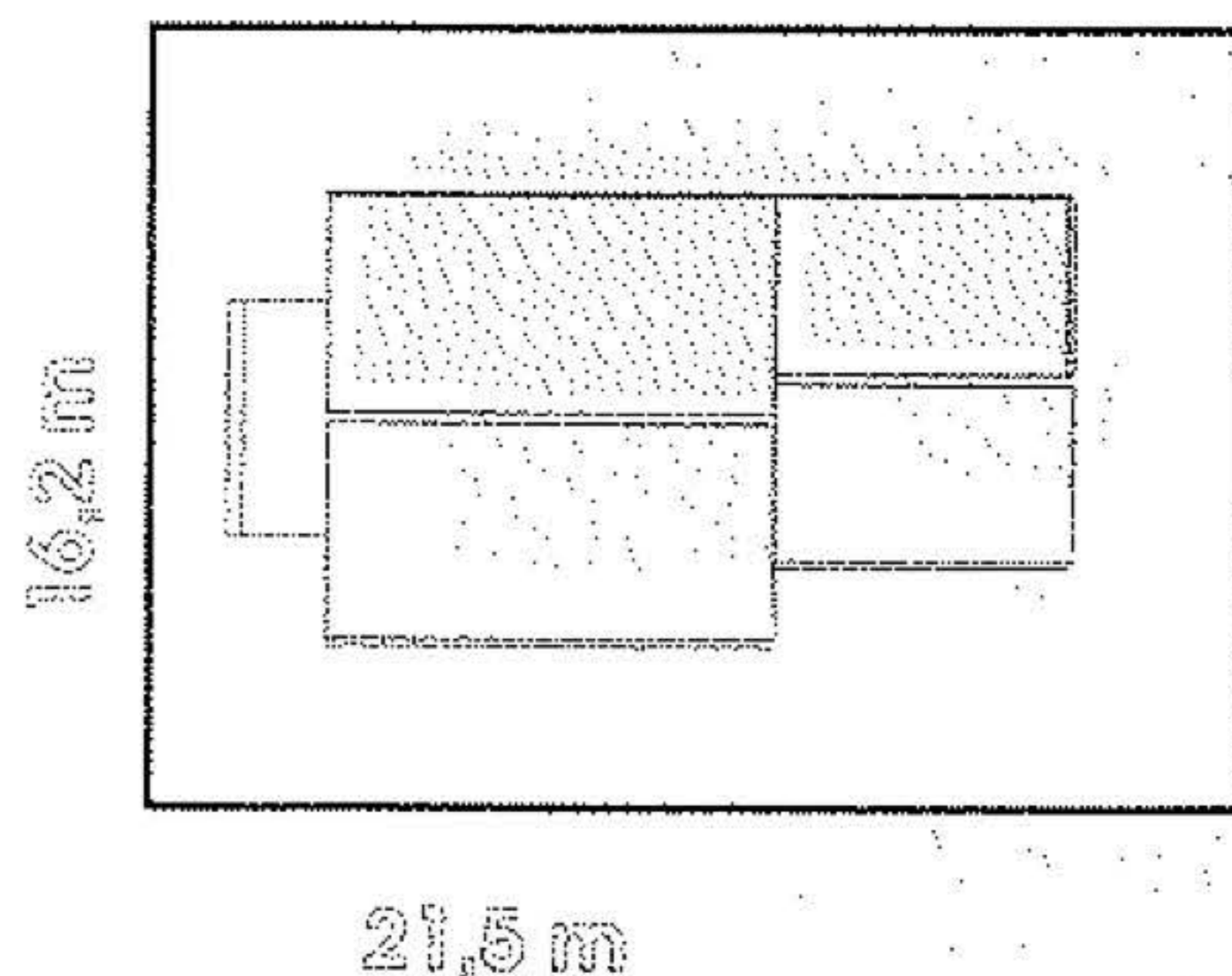
Umieszczenie na działce:

Wejście, od frontu, zaznaczone jest podcieniem. Wjazd do garażu może znajdować się od frontu lub z boku z budynku. Dom przeznaczony na każdą działkę. (W przypadku wejścia od północy i zachodu polecane odbicie lustrzane). Dom można zbudować na działce o powierzchni 346m<sup>2</sup> - 21.4x16.2m, a nawet mniejszej (330m<sup>2</sup>) w przypadku, gdy boczna elewacja będzie bez okien.



PODDASZE

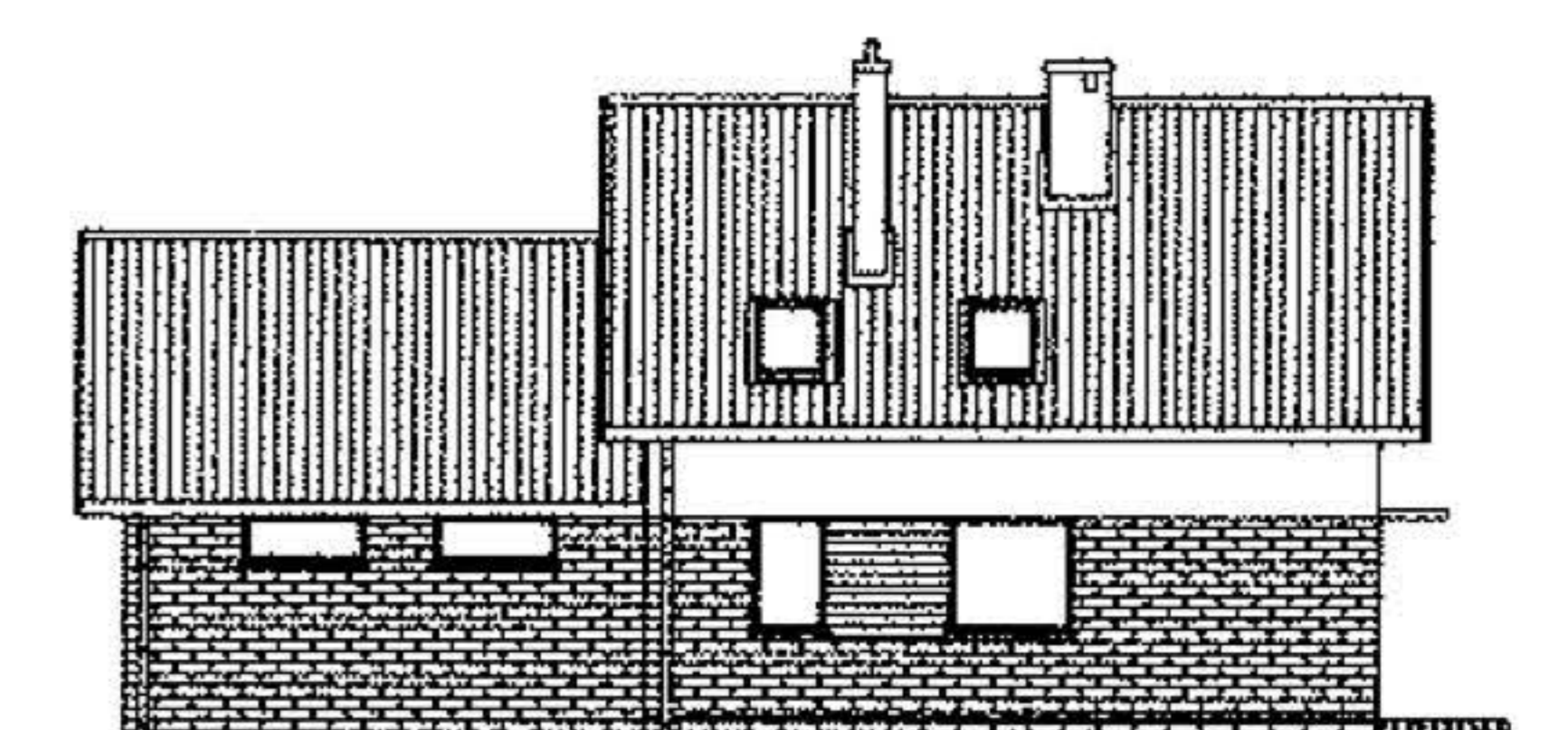
Wielkość działki



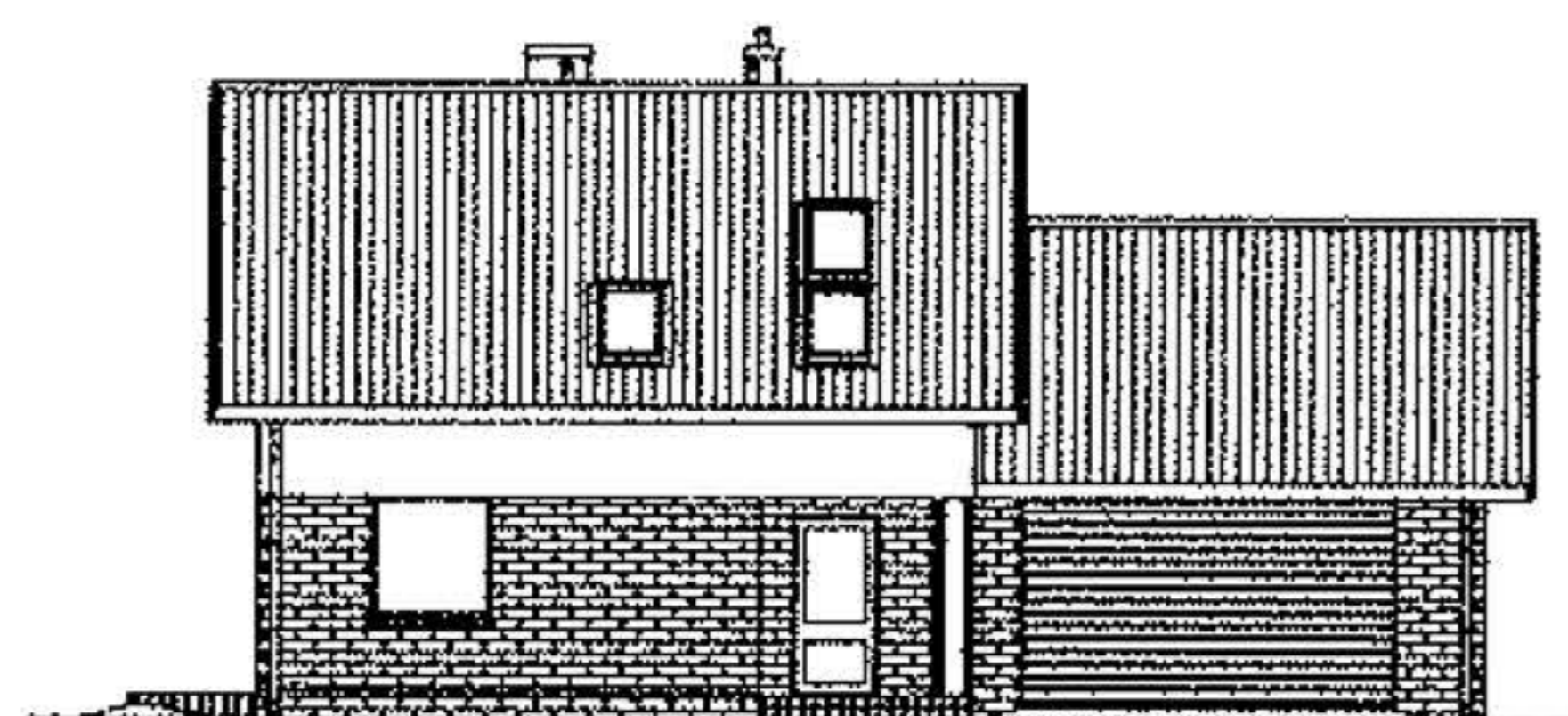
Elewacje



Elewacja boczna



Elewacja ogrodowa



Elewacja frontowa



Elewacja boczna

