

WM 18 Wieszczeek

...Dom Tadeusza i Zosi

Autor projektu:
mgr inż. arch. Paweł Wład. Kowalski

powierzchnia użytkowa **181.96 m²**
 powierzchnia netto (podłóg) **229.97 m²**
 długość i szer. Domu **21.24 x 7.74 m.**
 Powierzchnia zabudowy **166.61 m²**
 kubatura **823.08 m³**
 wysokość domu **6.94 m.**
 kąt nachylenia dachu **40°**
 minimalne wymiary działki **28.2 x 15.7 m**

Parter:	Netto:	Użytkowa:
1. Sienń	4.01 m ²	4.01 m ²
2. Hol ze schodami	12.17 m ²	12.17 m ²
3. Kuchnia	9.27 m ²	9.27 m ²
4. Pom. gospodarcze	4.21 m ²	4.21 m ²
5. Pokój dzienny	27.94 m ²	27.94 m ²
6. Gabinet	10.77 m ²	10.77 m ²
7. Garderoba	5.46 m ²	5.46 m ²
8. Sypialnia	14.50 m ²	14.50 m ²
9. łazienka	5.14 m ²	5.14 m ²
10. WC	2.19 m ²	2.19 m ²
11. Garaż	30.20 m ²	30.20 m ²

Razem **125.86 m²** **125.86 m²**

Poddasze:	Netto:	Użytkowa:
12. Przedpokój	4.70 m ²	4.70 m ²
13. Sypialnia	44.45 m ²	18.67 m ²
7. Garderoba	4.25 m ²	1.42 m ²
8. Sypialnia	34.95 m ²	15.75 m ²
9. łazienka	7.56 m ²	7.36 m ²

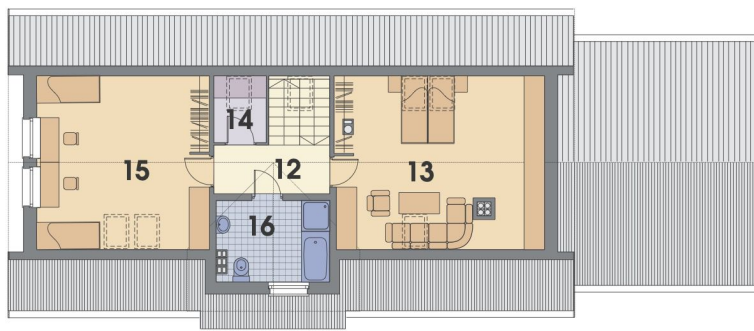
Razem **95.91 m²** **47.90 m²**

17. Oranżeria **8.20 m²** **8.20 m²**

Suma powierzchni **229.97 m²** **181.96 m²**

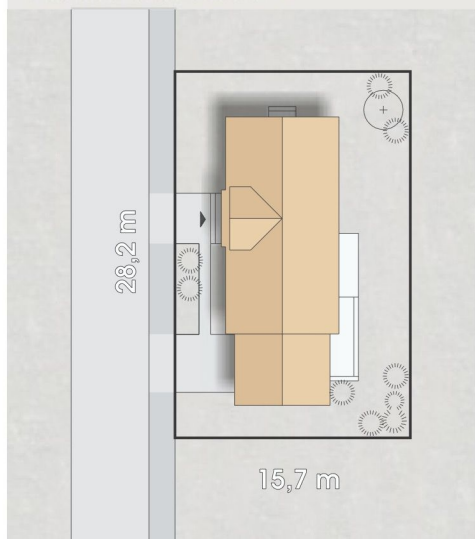


PARTER

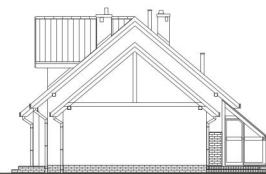


PODDASZE

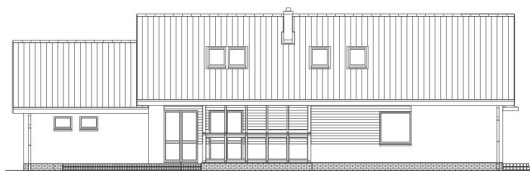
Wielkość działki



Elewacja frontowa



Elewacja boczna



Elewacja ogrodowa



Elewacja boczna

projekty można kupić w siedzibie firmy lub w punkcie sprzedaży - prawa autorskie zastrzeżone

