

Województwo: kujawsko-pomorskie

Powiat: toruński

Jednostka ewidencyjna: Zławieś Wielka 041509\_2

Obręb: Zarośle Cienkie 0015

STAROSTWO POWIATOWE

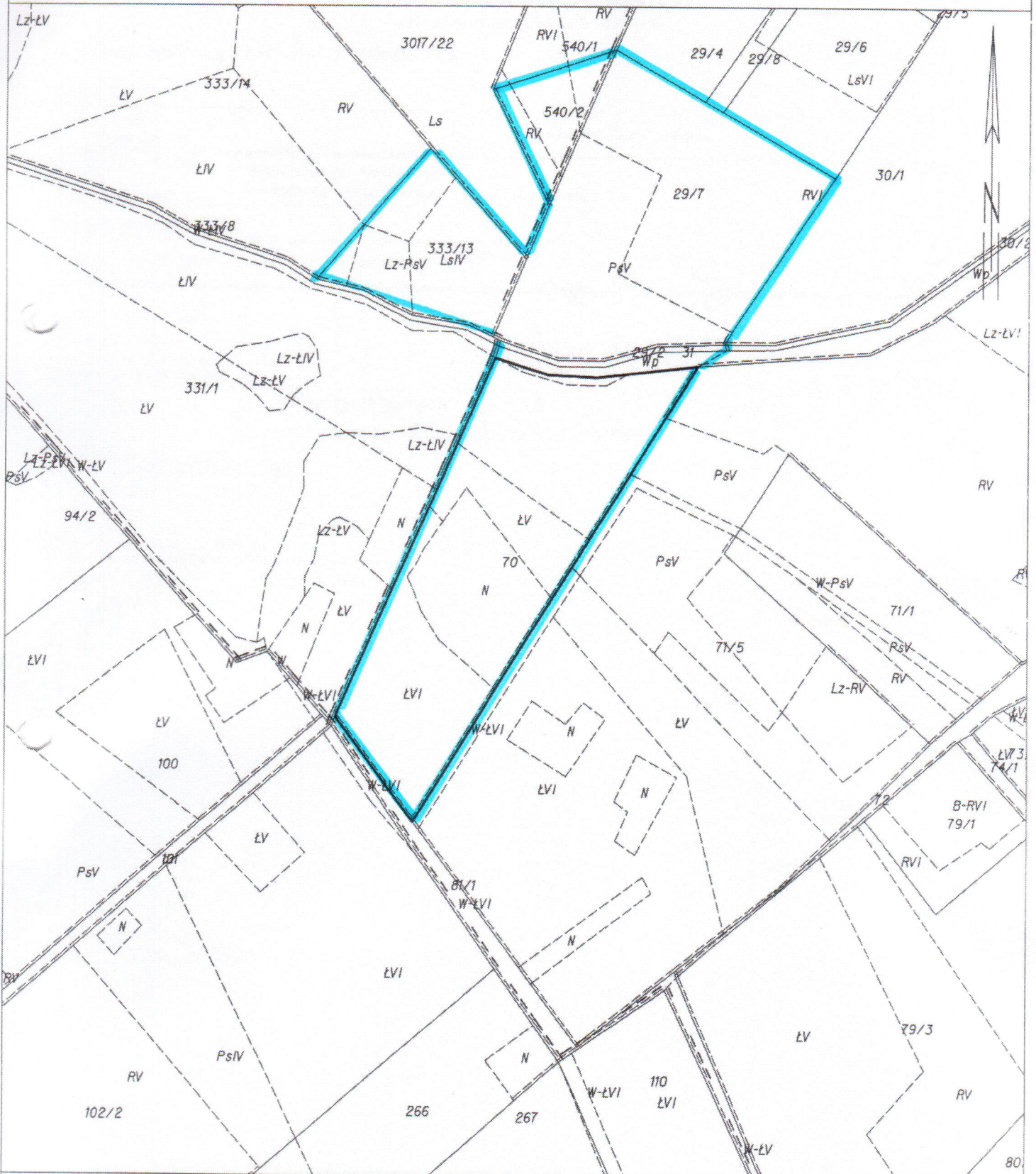
w TORUNIU

ul. Towarowa 4-6, 87-100 Toruń  
tel. 056 662 88 88, fax 056 660 88 89

KOPIA MAPY EWIDENCYJNEJ

Obręb: Zarośle Cienkie 0015: dz. 70  
Sekcje mapy: 355.132.22

SKALA 1:2000



29 LIP. 2011

INSPEKTOR

Ryszarda Stefańska